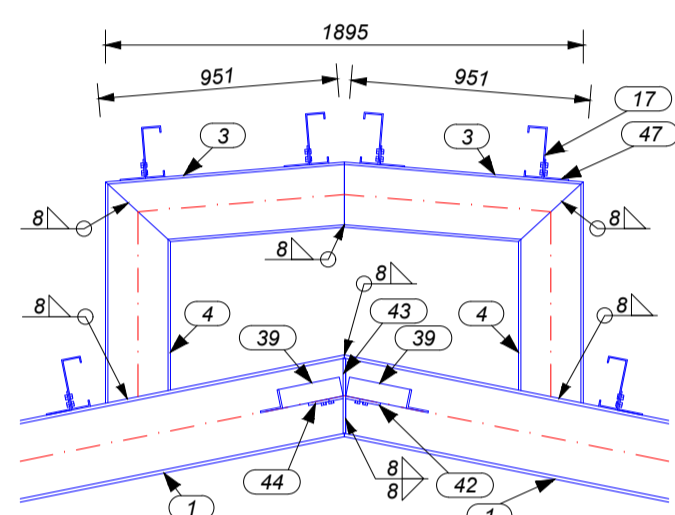
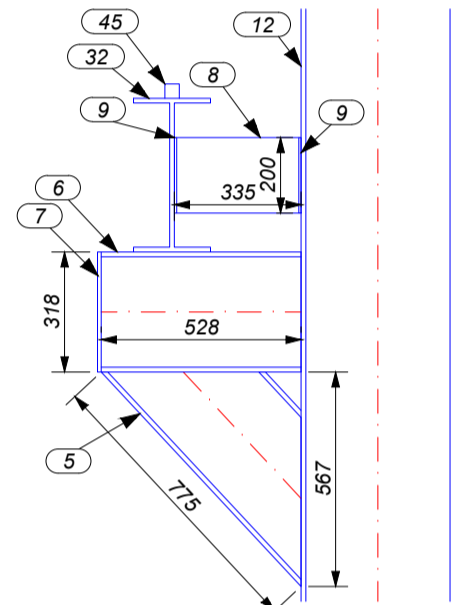


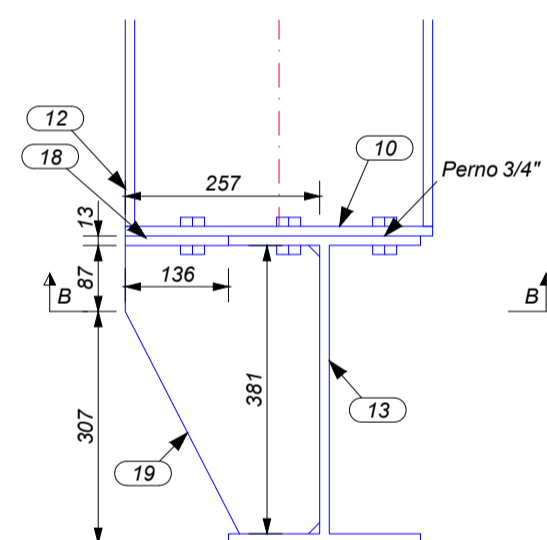
VISTA FRONTAL
(ESCALA 1:50)



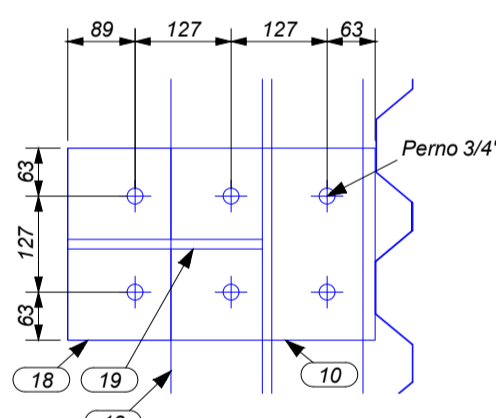
DETALLE 8
(ESCALA 1:30)



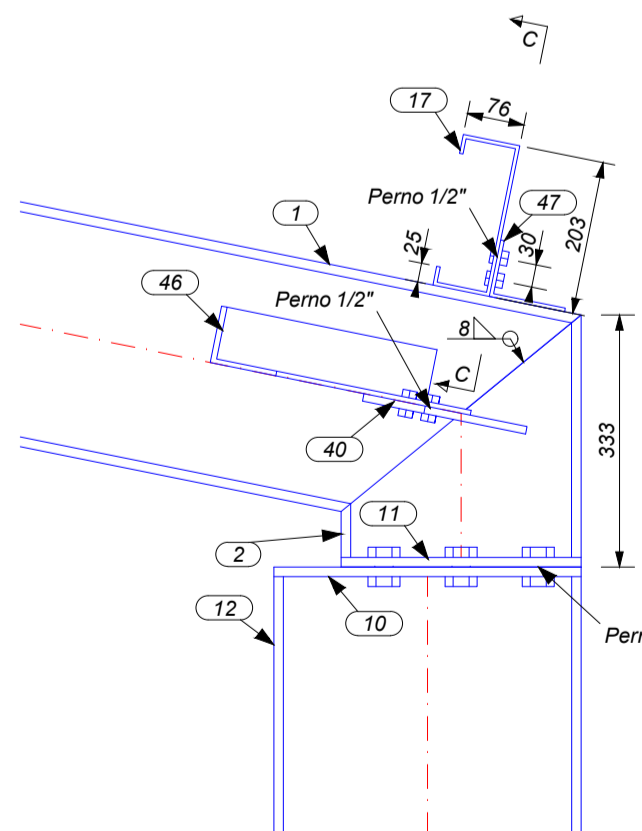
DETALLE 1:
(ESCALA 1:20)



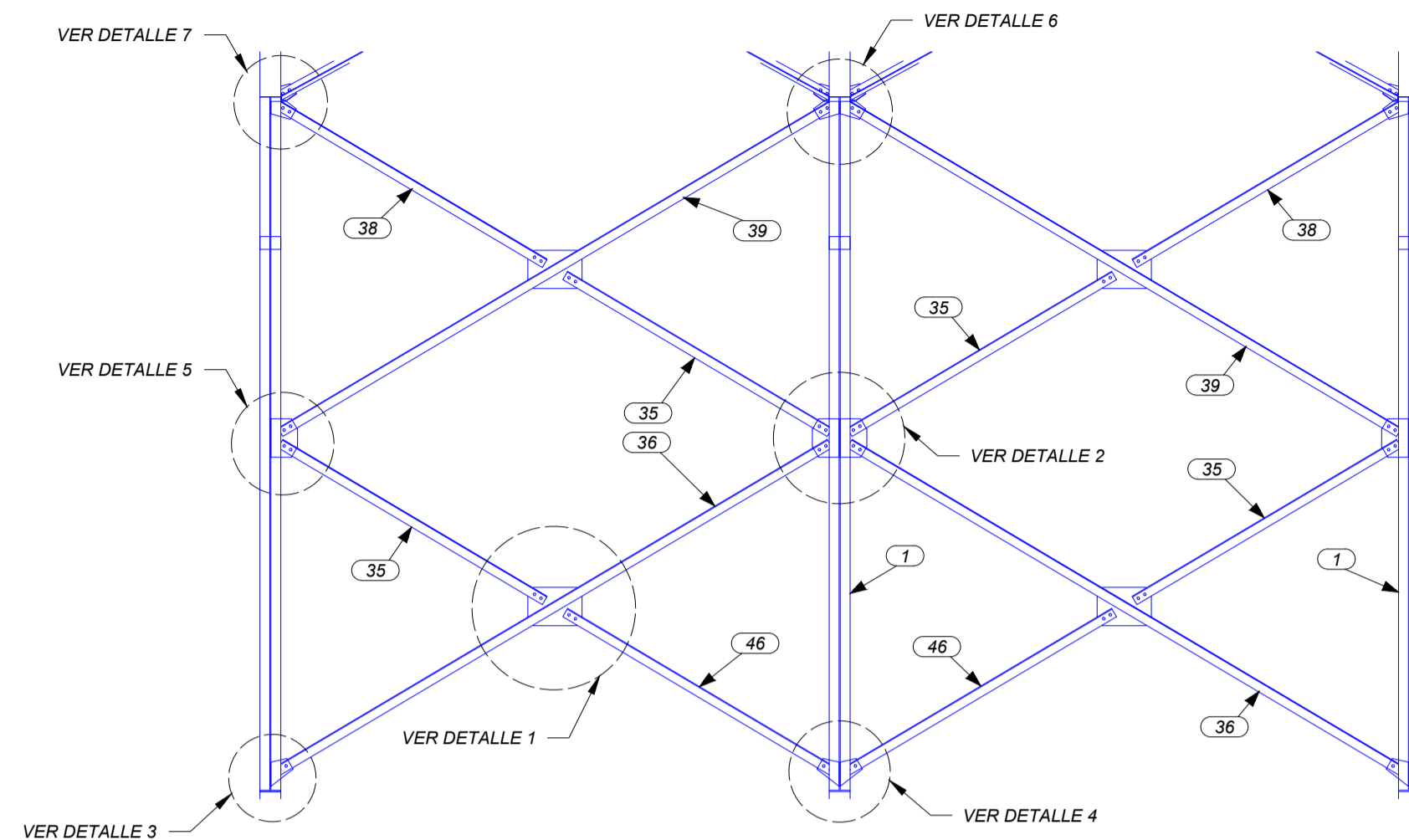
DETALLE 9
(ESCALA 1:10)



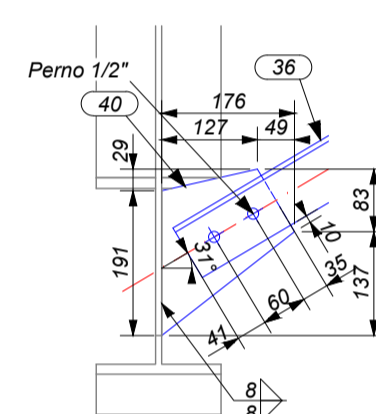
SECCIÓN B-B
(ESCALA 1:10)



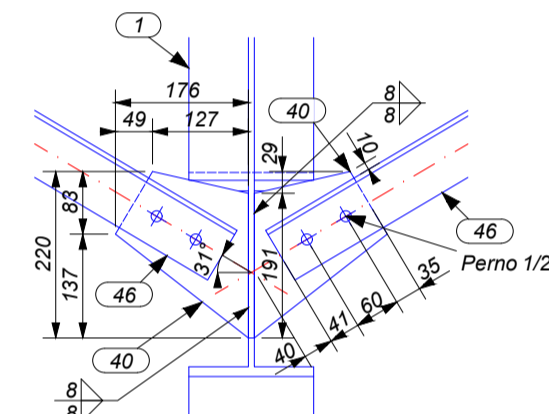
DETALLE 10
(ESCALA 1:10)



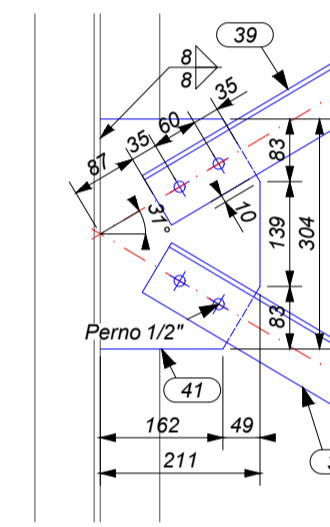
CORTE A-A
(ESCALA 1:50)



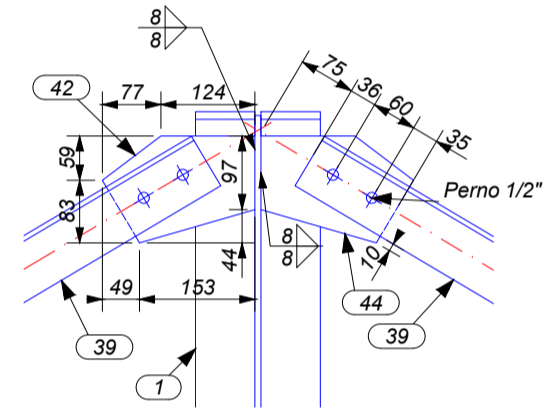
DETALLE 3
(ESCALA 1:10)



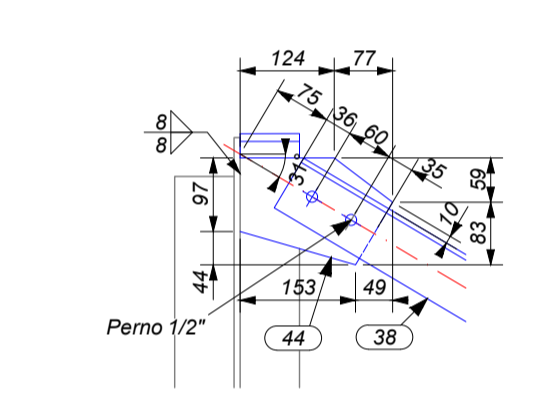
DETALLE 4
(ESCALA 1:10)



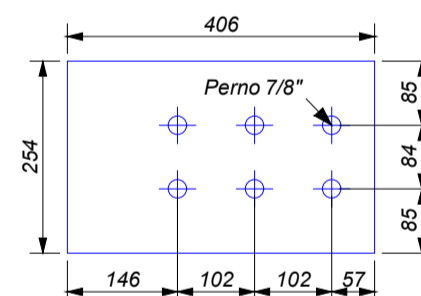
DETALLE 5
(ESCALA 1:10)



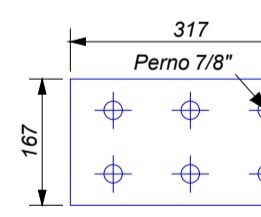
DETALLE 6
(ESCALA 1:10)



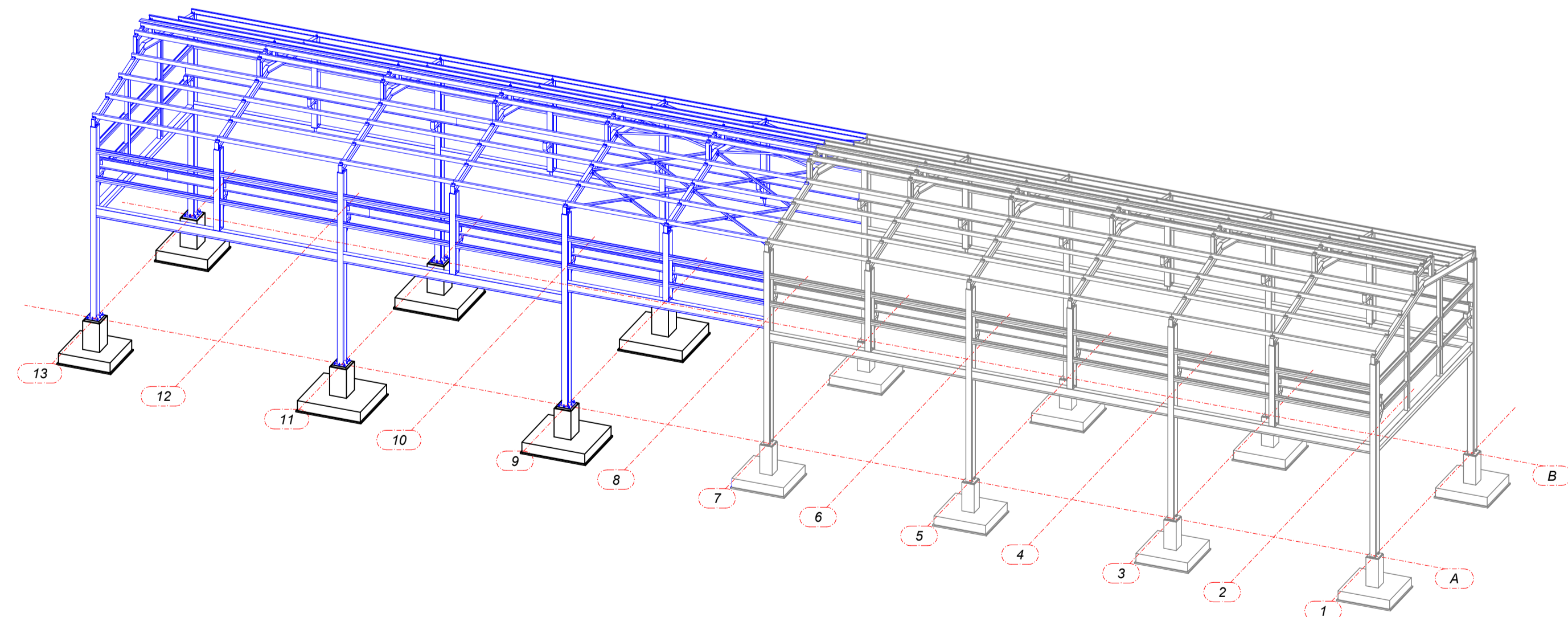
DETALLE 7
(ESCALA 1:10)



PLACA 10
(ESCALA 1:10)



PLACA 11
(ESCALA 1:10)



VISTA ISOMÉTRICA
(SIN ESCALA)

- 1.- Dimensiones en milímetros a menos que se indique lo contrario.
- 2.- Todo el acero estructural utilizado se encuentra conforme a ASTM A36-81c.
- 3.- Todo acero estructural se protegerá con pintura anticorrosiva y luego se pintará cumpliendo con las especificaciones técnicas de pintado de cañerías, accesorios y estructuras.
- 4.- Las piezas estructurales de acero se fabricarán en taller:
 - a) Los elementos del pórtico serán soldados a excepción de las uniones intermedias que serán empalmadas.
 - b) Todos los filos o rugosidades serán cepillados o pulidos.
- 5.- La Soldadura estructural estará de acuerdo con el A.W.S.D1.1/D1.1M 2020 estándar de la sociedad americana de soldadura. La Soldadura TYP, es igual al espesor de placa o plancha de menor espesor a soldar y no más 3/16".
 - a) El tamaño de la soldadura mínimo será de 3/16" a menos que se indique lo contrario.
 - b) En juntas con miembros que tienen 6 mm o mas de espesor, la soldadura es de un espesor igual al del espesor del miembro mas delgado menos 2 mm.
 - c) En juntas con miembros que tienen menos de 6 mm de espesor, la soldadura tendrá un espesor igual al del miembro mas delgado.
- 6.- Todos los perfiles que se conecten estarán conectados mediante soldaduras de refuerzo continua (preparación de superficie según norma).
- 7.- Todas las calaminas, cerneles, cubreras serán pintadas color azul RAL 5015.

- SC-E30-CI-00-05-01 de 01	Piano General de Ubicación de Obras Civiles - Área Instalación 4ta y 5ta UCG
- IPE-2025-2977-S-MC-04	Memoria Cálculo Ampliación de Estructura Nave de Compresores
- SC-E30-CI-00-08-10 de 40	Edificio Compresor Vista en Planta
- SC-E30-CI-00-08-11 de 40	Ampliación Edificio Compresores Estructura de Techo Vista en Planta
- SC-E30-CI-00-08-13 de 40	Ampliación Edificio Compresor Cortes y Detalles
- SC-E30-CI-00-08-14 de 40	Fundaciones para Ampliación de Edificio Compresor Vista en Planta, Cortes y Detalles

RESPONSABLE DE PROY.: Marvin Guerrero

REVISOR 1:	Jafeth Achá
REVISOR 2:	Felix Zárate
REVISOR 3:	Marcelo Canavire
CONTRATISTA	
RESPONSABLE DE PROY.:	Andrés Aguilar
REVISOR 1:	Juan C. Lino
REVISOR 2:	Victor H. Pérez
REVISOR 3:	Fabiana Rivera

[illegible]